

基本価格

	品名	内容	価格
1	KanTen センサー	市販のウェザーステーションを用いて気温、湿度、雨量、風速や風向を測定する機器。 親機はSmaTra内に内蔵、電力はSmaTra内電源から使用 子機（雨量計、風速計、屋外子機）は電池使用 電池：約1年連続使用（一年後はお客様での交換も可能）	オープン価格
2	KanTen SmaTra タイプA (AC100V使用)	専用データロガー／通信機器内蔵 UPS電源装置（非常用バッテリー内蔵）	オープン価格
3	KanTen SmaTra タイプB (ソーラーパネル使用)	専用データロガー／通信機器内蔵 ソーラーチャージャー電源装置（非常用バッテリー内蔵）	オープン価格
4	ソーラーパネル	KanTen SmaTra タイプBの場合に用いる。 発電量については、要相談	オープン価格

設置・調整・保守

	名称	内容	料金
1	設置コンサルティング	設置前/設置後のご相談	コンサルティング費（見積提示）、旅費交通費（実費）
2	設置調整作業	現地での機器設置、および初期設定	機器設置・調整作業費（見積提示）、旅費交通費（実費）
3	データ通信	SmaTra用SIM費用	2,000円/月（Wi-Fi接続の場合無料）
4	クラウド利用	計測データの蓄積、システムの監視	イベントデータ、生データの保存期間、および利用期間、利用個数などにより決定
5	機器年間保守	機器を返送いただいた際の全面修理	ウェザーステーションとSmaTraの年間保守費（オープン価格）
6	出張修理	現地での修理	出張修理費（見積提示）、修理品が発生した場合の修理費、旅費交通費（実費）
7	電池交換	現地での交換	出張交換費（見積提示）、修理品が発生した場合の修理費、旅費交通費（実費）

保証と免責

【保証】	【免責】
<ul style="list-style-type: none"> ◆ウェザーステーション及びSmaTraの保証期間は、利用開始日から1年間といたします。 ◆保証期間内に上記機器が故障し、お客様から請求があった場合株式会社ナレッジフォーサイトは無償で補修または交換いたします。 ◆但し、お客様が上記機器に改変または改造を加えた場合には、保証期間内においても保証の対象外となります。 	<p>株式会社ナレッジフォーサイトは、本商品で計測されたデータ、情報等を利用したことにより、またはこれらに依拠したことにより利用者が生じたあらゆる損失、損害、事故等については、一切責任を負いません。</p>

Simple Multi Monitoring Service SMMSシリーズ

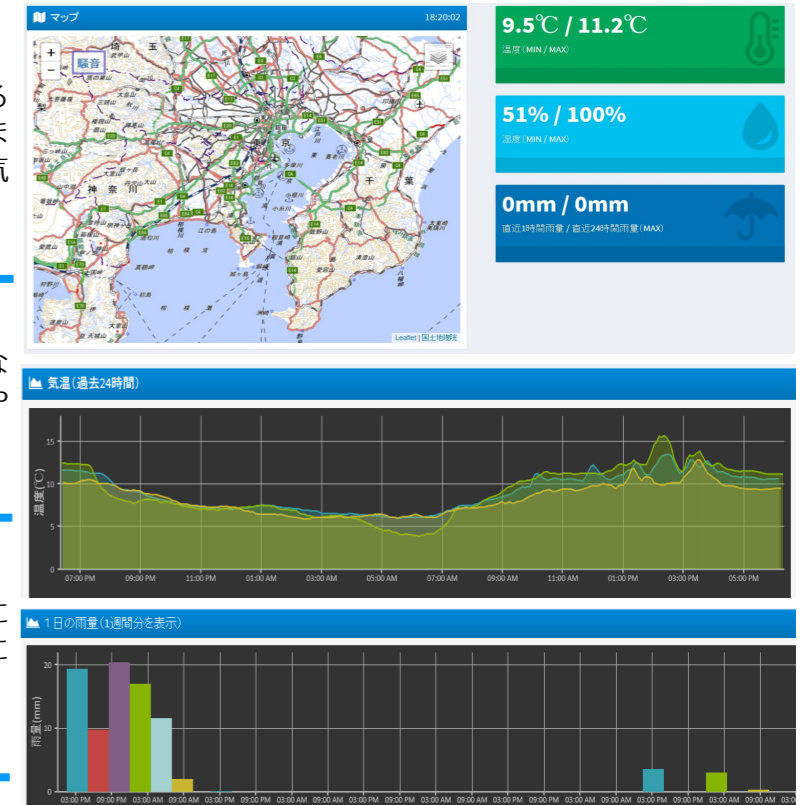
KanTen®-2 Weather Monitoring

あらゆる場所・地域の気象観測データをお手軽にモニタリング

1 IoT観測機器に対応
IoTツールとして広く市販されているウェザーステーションに対応しています。リーズナブルな費用で、本格的な気象データのモニタリングが可能です。

2 お知らせ機能
温度や湿度、騒音、CO2濃度、降雨などが発生した場合、モニタリング画面やメールなどでお知らせいたします。

3 組み合わせ
様々な気象観測機器のモニタリングに対応しています。あらゆる用途や観測にご利用いただけます。

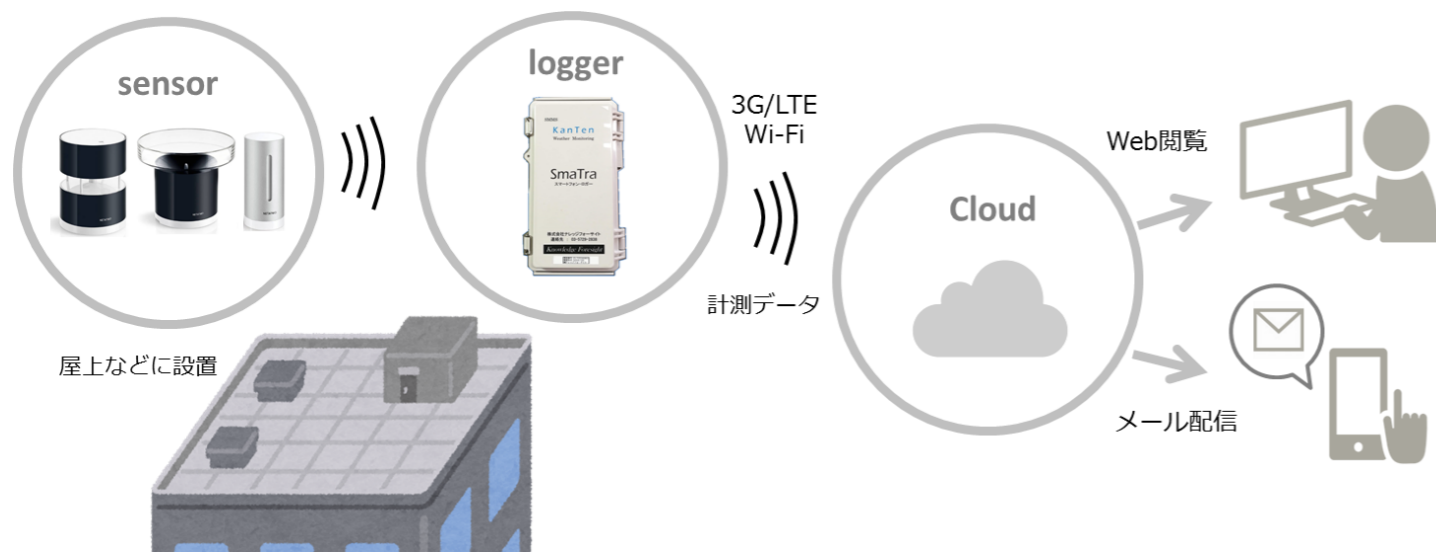


たとえば、このような用途にご利用できます

- ◆ 農作物の育成管理に
- ◆ 建設・作業現場の管理に
- ◆ 商業施設のBCP発動管理に
- ◆ マンション・アパート居住者向け情報サービスに
- ◆ 局地的な気象観測網整備のための基礎データ作成に

●カタログの内容は予告無く変更する場合がありますので、ご了承願います。

システム構成例（市販ウェザーステーション利用時※）



ウェザーステーションに合わせてシステムのカスタマイズをします。

※気象測器検定を取得していない測器は、気象業務法等に定めのある目的・用途には使用できません。あらかじめご了承ください。

KanTen の応用例

KanTen は様々な用途にご利用できます。幾つかの具体例をご紹介します。

1. 農作物の育成管理

農場や農園の温度、雨量のモニタリングによりきめ細かな管理が可能に。年ごとの農作物の出来高と温度、雨量なども把握できる。

4. 商業施設のBCP発動管理

一定以上の風速や雨量を観測した場合、施設管理者にパラソル撤去の指示やアラートを自動的に配信し、危機管理をサポート。

2. 建設・作業現場の管理

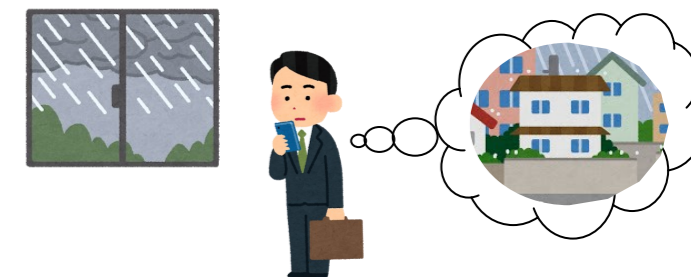
現場の気温、雨量、風向風速などを遠隔地でリアルタイムにモニタリングできるため、離れていても迅速でより適切な指示対応ができる。

5. マンション居住者向け情報サービス

職場など離れた場所から、現在のマンションでの降雨状況や気温など、気になったときにいつでも情報アクセスできるサービスを提供。

3. 局地的な気象観測データ取得

アメダスなどの気象データと、局地的に複数設置されたウェザーステーションから得られるデータを比較することにより、よりその地域に即した詳細な気象予測が可能に。

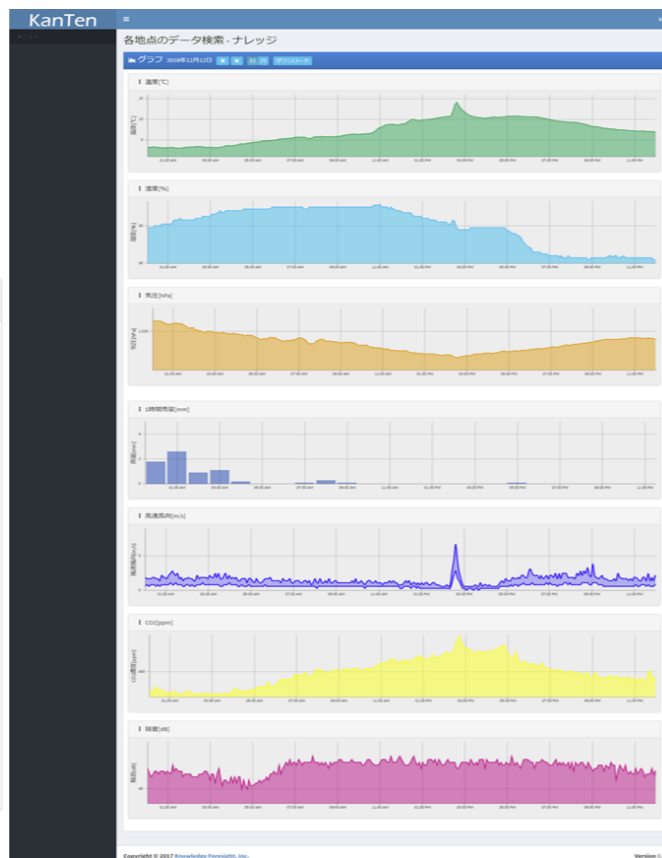


サービス事例

サービス①：モニタリング画面

インターネットブラウザを通して、専用サイトからデータを閲覧いただけます。

- ◇ 全国監視MAP
- ◇ 過去の気象観測データ閲覧



サービス②：お知らせメール

閾値以上の温度・雨量・風速などを検知した際に事前に登録したメールアドレスへお知らせメールを即時配信。メール本文や配信タイミングなどカスタマイズ可能。



設置事例

ソーラーパネルで稼働可
電源が無くても場所を問いません
バッテリーは2日間程度持ちます

電波の通る範囲（10m）でセンサーを屋外に設置し、ロガーは屋内の既設コンセントを利用しコストダウンも可能（停電時もバッテリーのみで2日間程度稼働します）

