

さーMONの基本機能

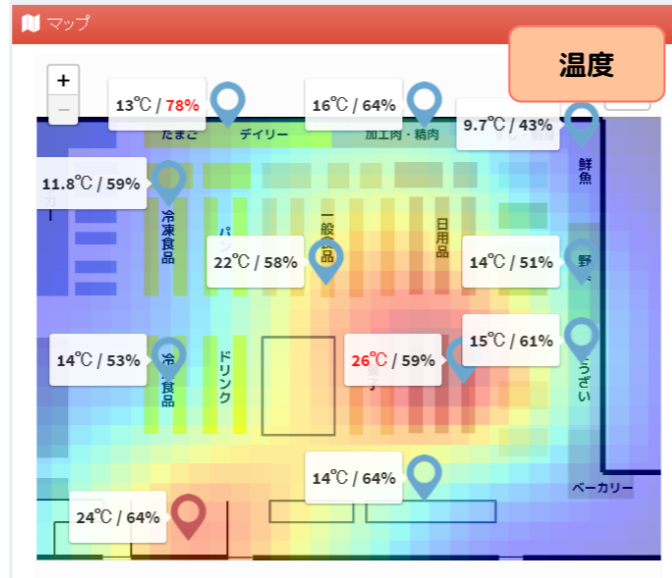
■フロアマップ上での環境データ表示

・クラウドに送信されたデータは、フロアマップ上に表示されます。



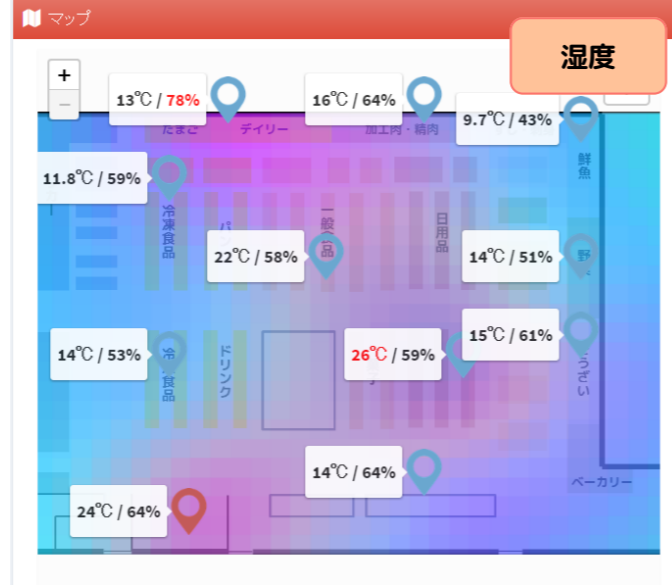
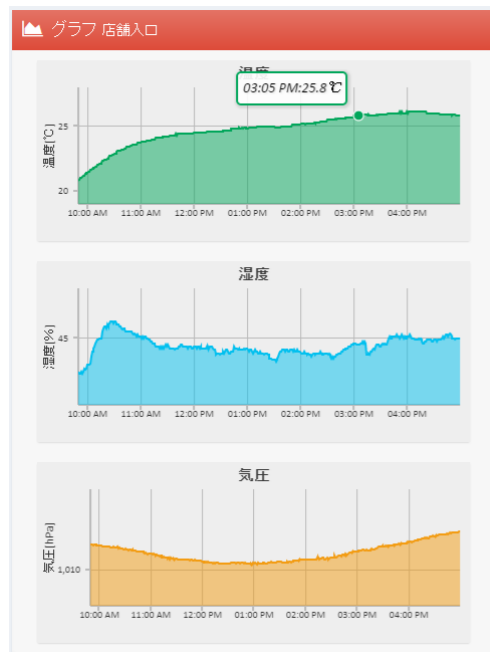
■サーモグラフィー（分布図）の表示

・フロアマップ上に、温度・湿度・気圧等のサーモグラフィーを表示します。



■グラフ表示

・フロアマップ上の各センサー地点の過去24時間の推移をグラフ表示します。



■その他・オプション

- ・各センサーのデータ検索・ダウンロード
- ・データ異常時のメール通知機能としきい値の設定

・お客様のご要件・ご要望に応じて各種カスタマイズも行います。

Simple Multi Monitoring Service

SMMSシリーズ

さーMON

Thermo Monitoring

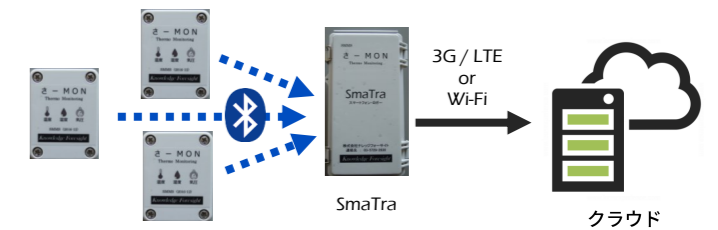
フロア環境のチェックと見える化を、よりスマートに

■温度・湿度・気圧の動きを常時チェック

- ・小型軽量センサーで温度・湿度・気圧を1分おきにデータ送信
- ・センサーは電池型（連続使用2年以上）と100V電源供給型の2つから選択可能
- ・照度・UVも測定可能^{*1)}

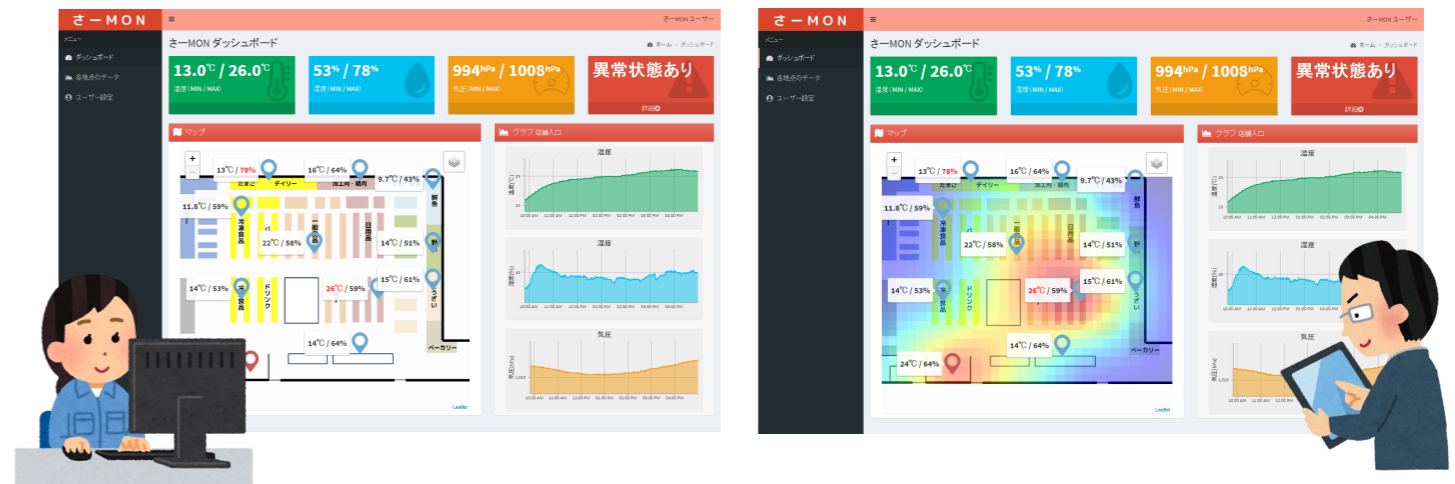
■スマホロガー SmaTra による無線データ送受信

- ・センサーとスマホロガー「SmaTra」はBluetooth (BLE)による無線通信
- ・データはクラウド上に保管
- ・「SmaTra」により、画像・位置情報など追加データの送信も可能^{*1)}



■モニタリングはいつでもどこでも。見える化機能も

- ・Webブラウザによる環境データのモニタリング
- ・オフィス・店舗等のフロアマップ上にセンサー設置箇所やデータを表示
- ・グラフやサーモグラフィー等、充実した見える化機能をご提供



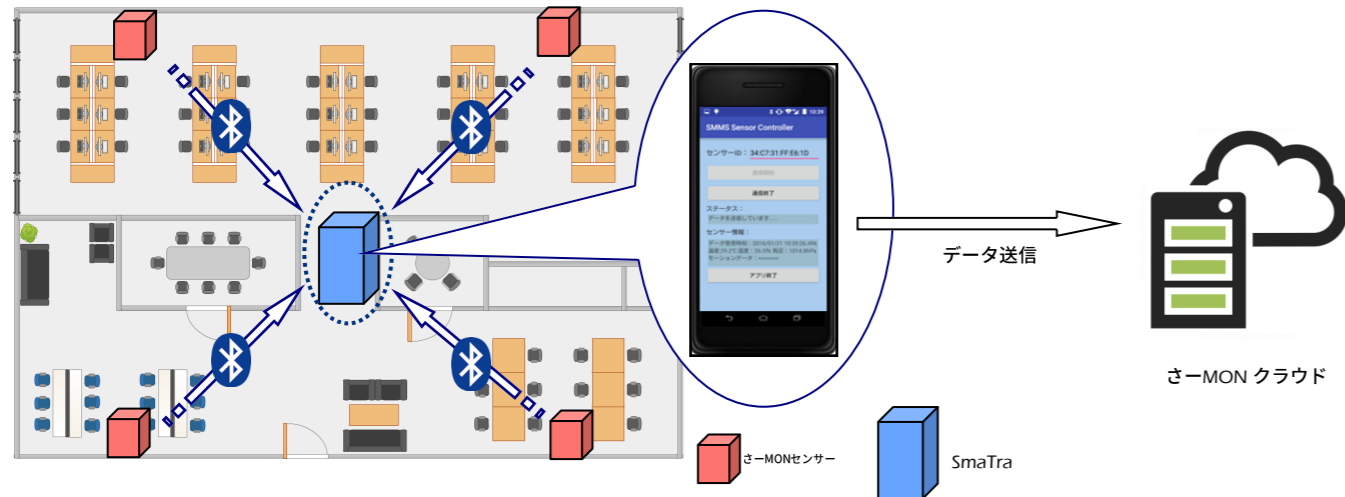
^{*1)} オプション機能。カスタマイズによって追加可能です。

●カタログの内容は予告無く変更する場合がありますので、ご了承願います。

さーMONの設置からモニタリングまで

■設置と計測

- ①設置するフロアの広さに応じて、必要な箇所にさーMONセンサーを設置
- ②さーMONセンサーのBluetooth通信が届く範囲内にロガー「SmaTra」を設置
 - ・SmaTraセンサーは、SmaTraから約10m以内の範囲に配置します。
- ③計測開始
 - ・SmaTraのアプリを起動し、センサーからのデータ受信とクラウドへのデータ送信を開始します。



■モニタリング

- ①Webブラウザでのモニタリング
 - ・パソコン・タブレット・スマホ等、様々な端末でモニタリングができます。
- ②フロアマップから現在・過去の情報をチェック
 - ・取得したデータの検索とダウンロードができます。
- ③しきい値の設定とメール通知（オプション）
 - ・あらかじめ各データにしきい値を設定し、異常が発生したときにメールを送信します。



■その他

- ①フロアマップはお客様からご提供いただいた見取り図等を利用します。
- ②各種カスタマイズ（オプション追加、複数フロアの切り替え、他のセンサー情報との統合等）も可能です。

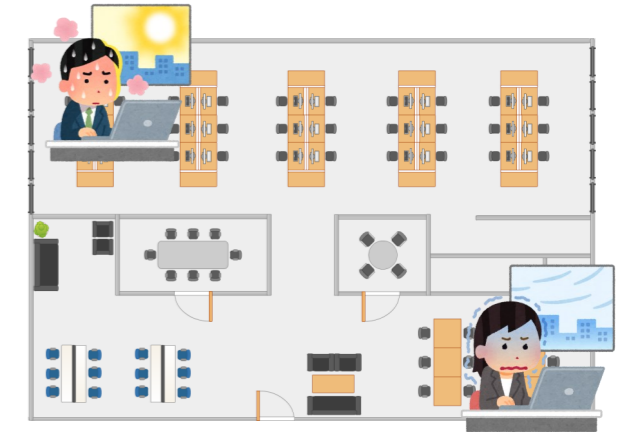
さーMONの利用シーン

①オフィスの環境管理に

オフィスの温度を適度に保つことは、その中で働く社員にとって、とても気になるポイントの1つです。

ある区画では冷房が効きすぎて非常に寒く感じる一方、別のある区画では全く空調が効かず暑い思いをしている、という問題はよく聞かれます。

さーMONを設置してオフィス内フロアの温度分布を知り、オフィス内環境の改善に役立てることができます。

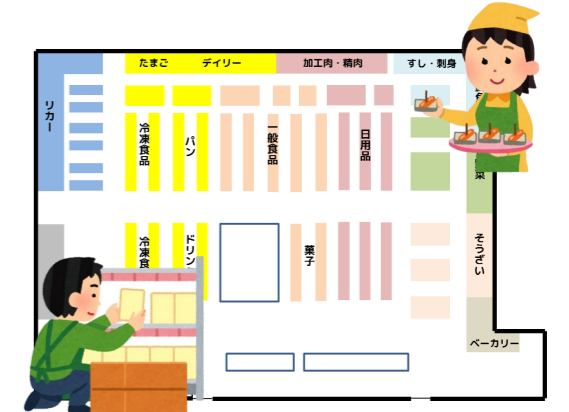


②スーパー・デパート等店舗の環境管理に

温度や湿度の管理は、スーパーやデパートに並べられている商品をベストな状態に保つために欠かせないポイントです。

たとえば、売り場の各部門の温度・湿度が現在どのようになっているか、1日の動きはどうなっているか、過去の環境データはどのようになっているか等の情報が役立ちます。

さーMONの設置によって、このような売り場の環境維持・向上のためのデータ集めが容易になります。

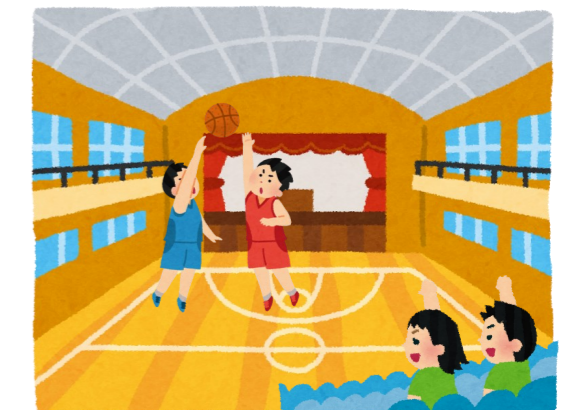


③体育館等スポーツ施設の環境管理に

体育館などの屋内スポーツ施設では、中でプレーする選手のコンディション維持はもちろん、観客が快適に応援できるよう環境維持につとめる必要があります。

さーMONを設置し、施設内の気になるポイントの温度・湿度をチェックすることで、より快適な環境を提供することができます。

また、屋内に限らずグラウンド等屋外の温度・湿度管理にもお使いいただけます。



このほか・・・

- ・建設現場・工事現場の環境管理
- ・病院・病棟内の環境管理
- ・グリーンハウスや畜舎内の環境管理
- ・倉庫・物流拠点内の環境管理
- ・工場内の環境管理
- ・・・等、様々な用途にお使いいただけます。